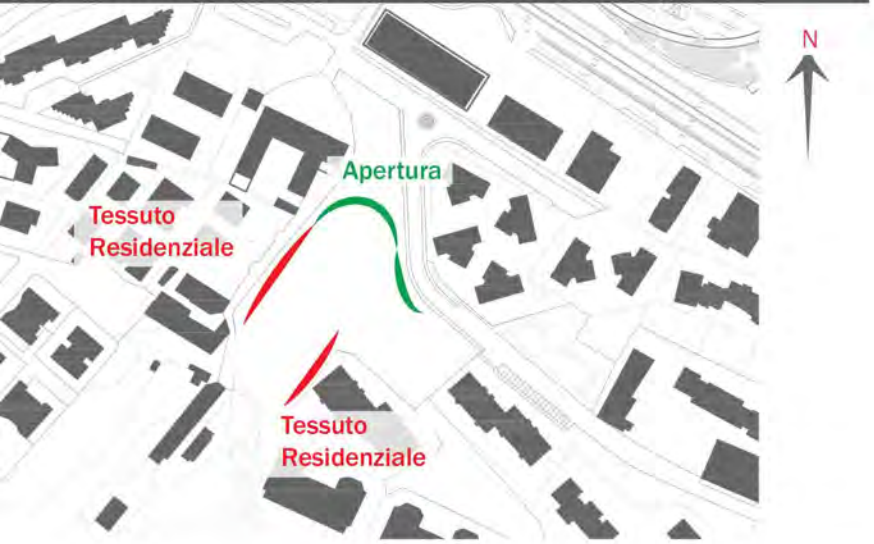
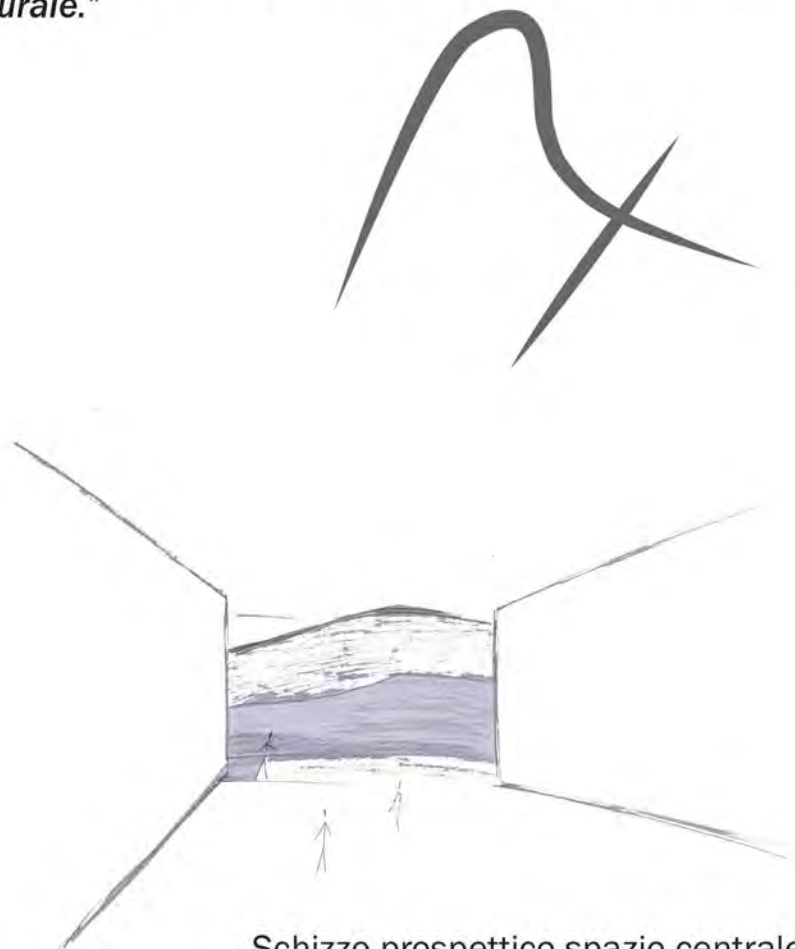


**\_Analisi critiche**

**\_Aperture e chiusure**



*“Due soli segni. Contrapposti. Antagonisti.  
Si compenetrano a generare un nuovo, vitale spazio pubblico,  
che incornicia una spettacolare quanto preziosa vista  
naturale.”*

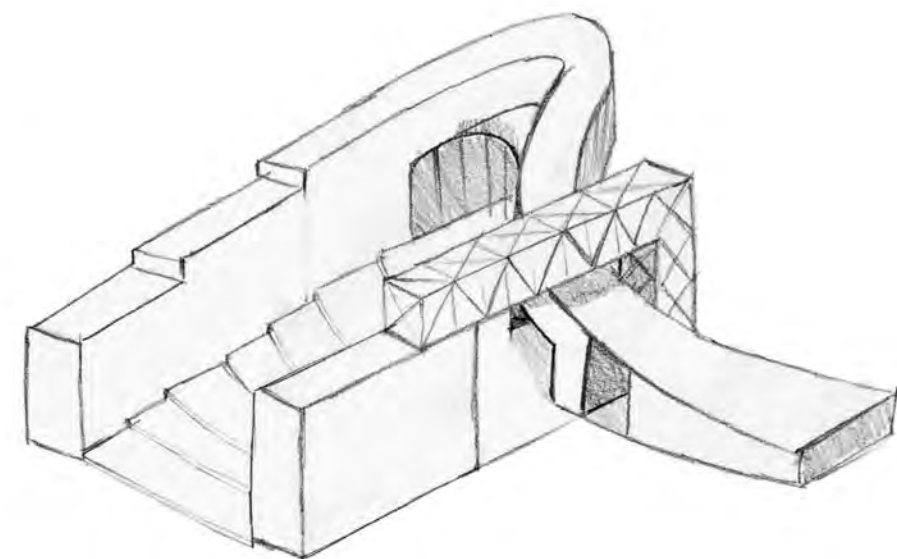


**\_Schizzo prospettico spazio centrale**

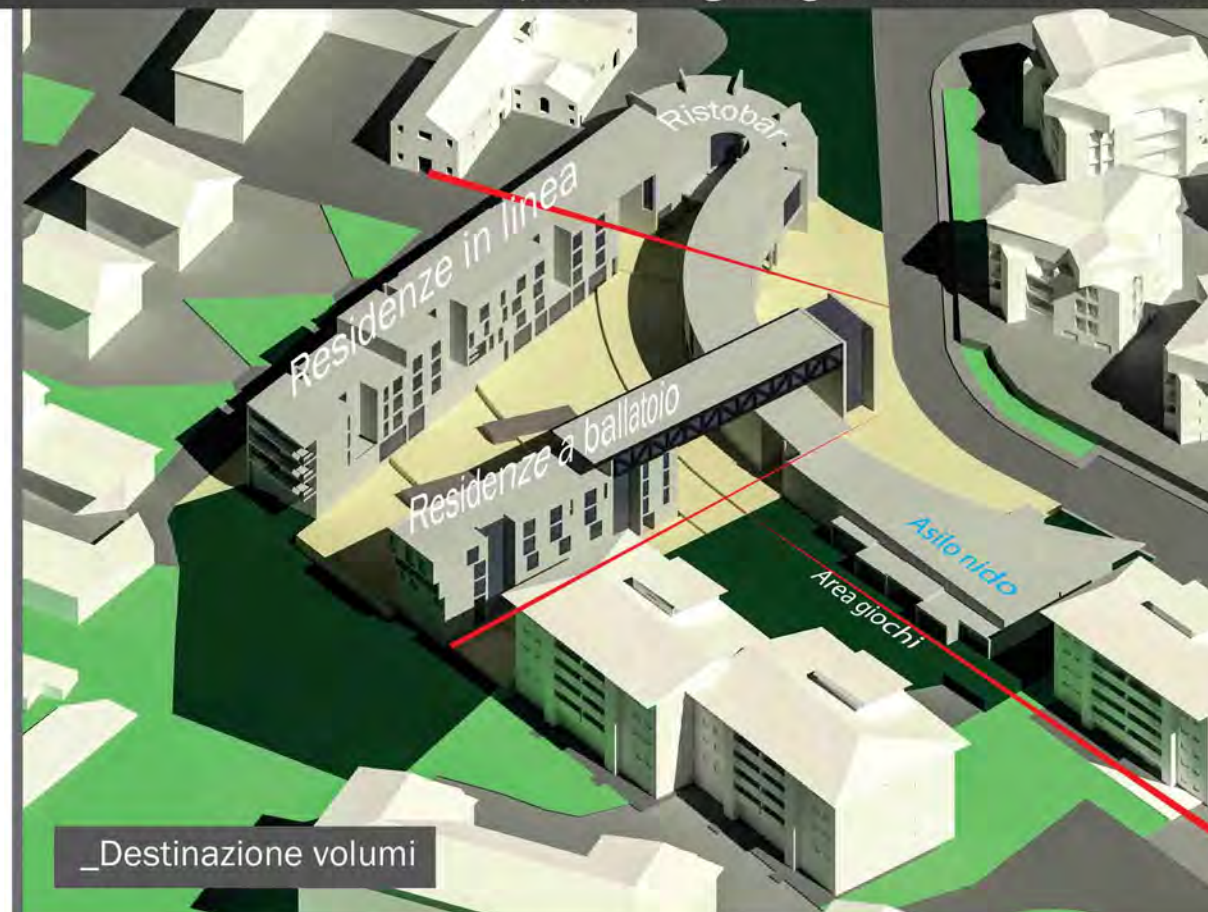
**\_Centralità spazio pubblico**



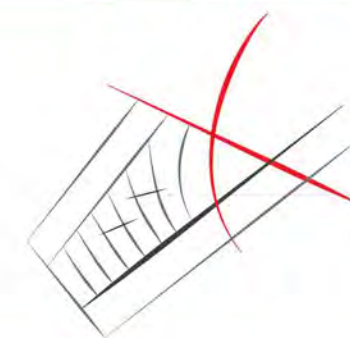
**\_Asse visuale**



**\_Schizzo Assonometrico**



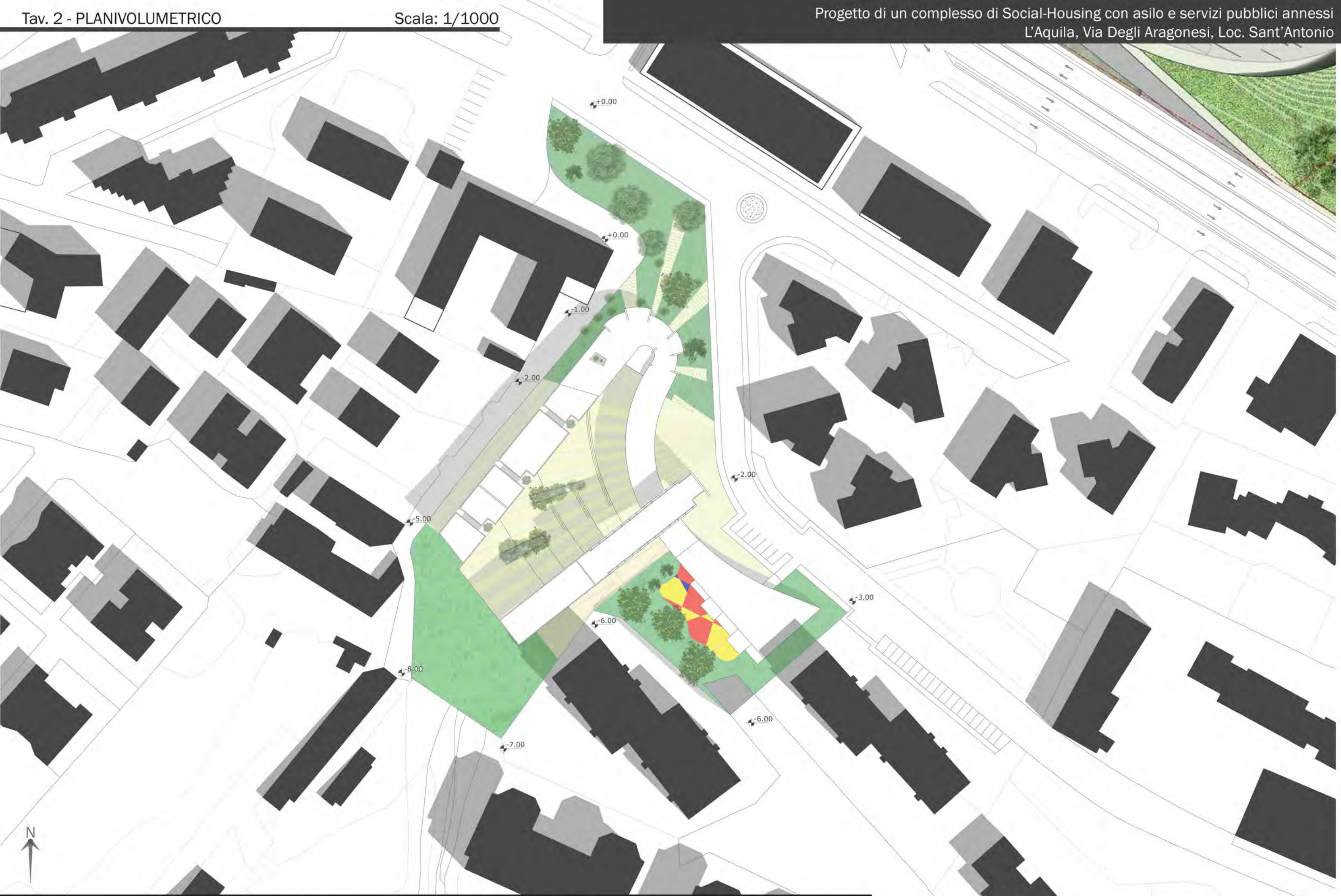
**\_Destinazione volumi**



**\_Allineamenti:**  
generazione dei terrazzamenti  
per seguire l'orografia del sito.  
Da un sistema regolato da una curva  
si passa gradualmente ad un sistema  
rettilineo. Respiro verso la valle.



**\_Render aereo**





\_Legenda

- \_Percorso pubblico
- \_Percorso privato residenze

\_Legenda

- \_Spazio pubblico
- \_Spazio privato



\_Pianta primo livello

\_Legenda

_1/2 persone	
_3 persone (60mq)	
_4 persone (75mq)	
_5 persone (85mq)	
_6 persone (95mq)	
_4 persone (75mq duplex)	
_2 persone (45 per disabili)	
_Locali ad uso ufficio	



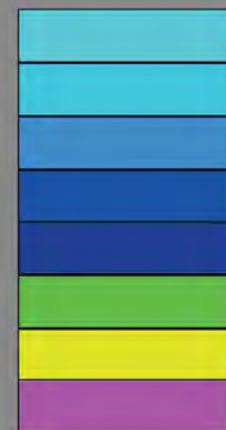
\_Pianta secondo livello



\_Pianta terzo livello

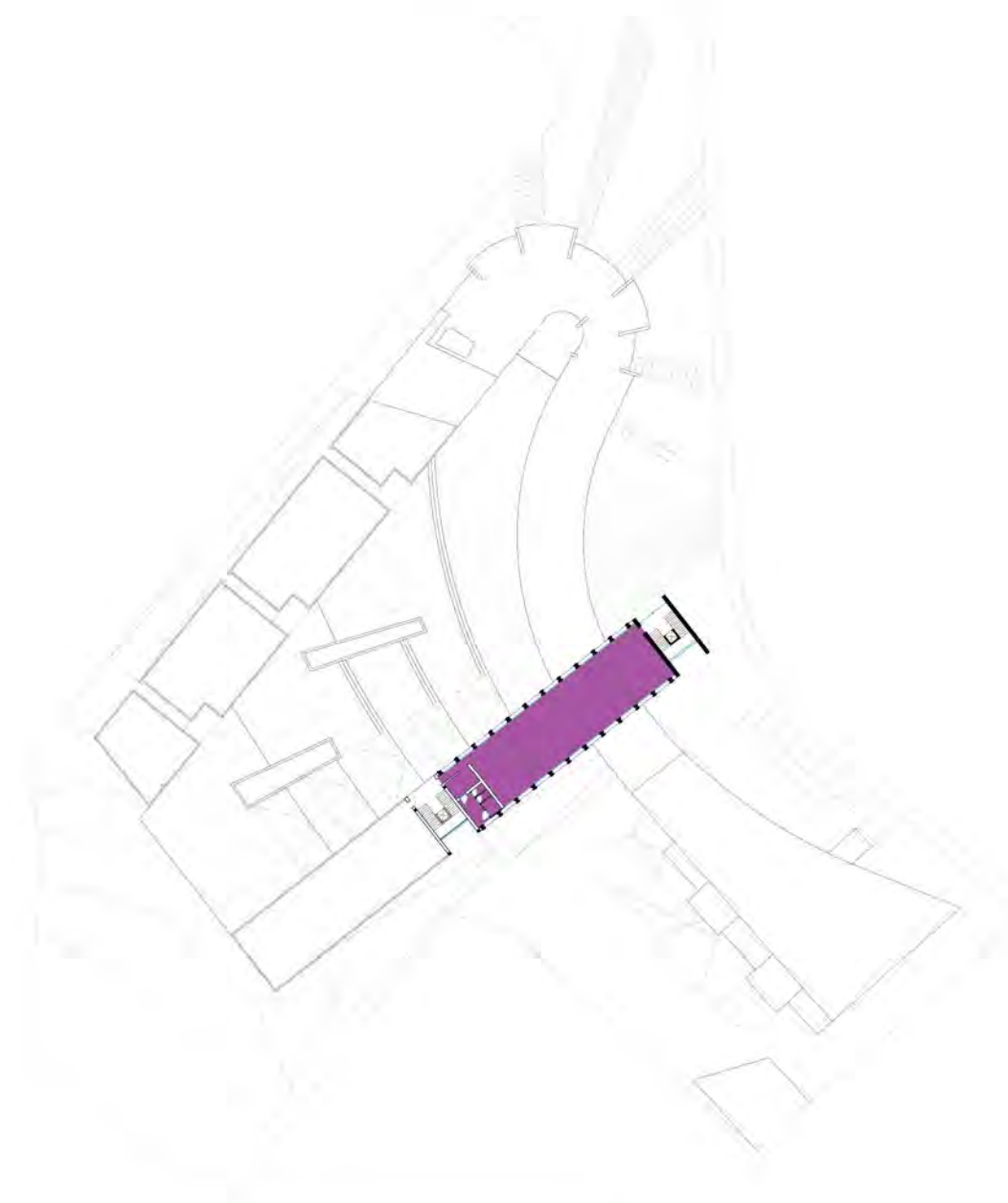
\_Legenda

- \_1/2 persone (28,35mq)
- \_3 persone (60mq)
- \_4 persone (75mq)
- \_5 persone (85mq)
- \_6 persone (95mq)
- \_4 persone (75mq duplex)
- \_2 persone (45 per disabili)
- \_Locali ad uso ufficio



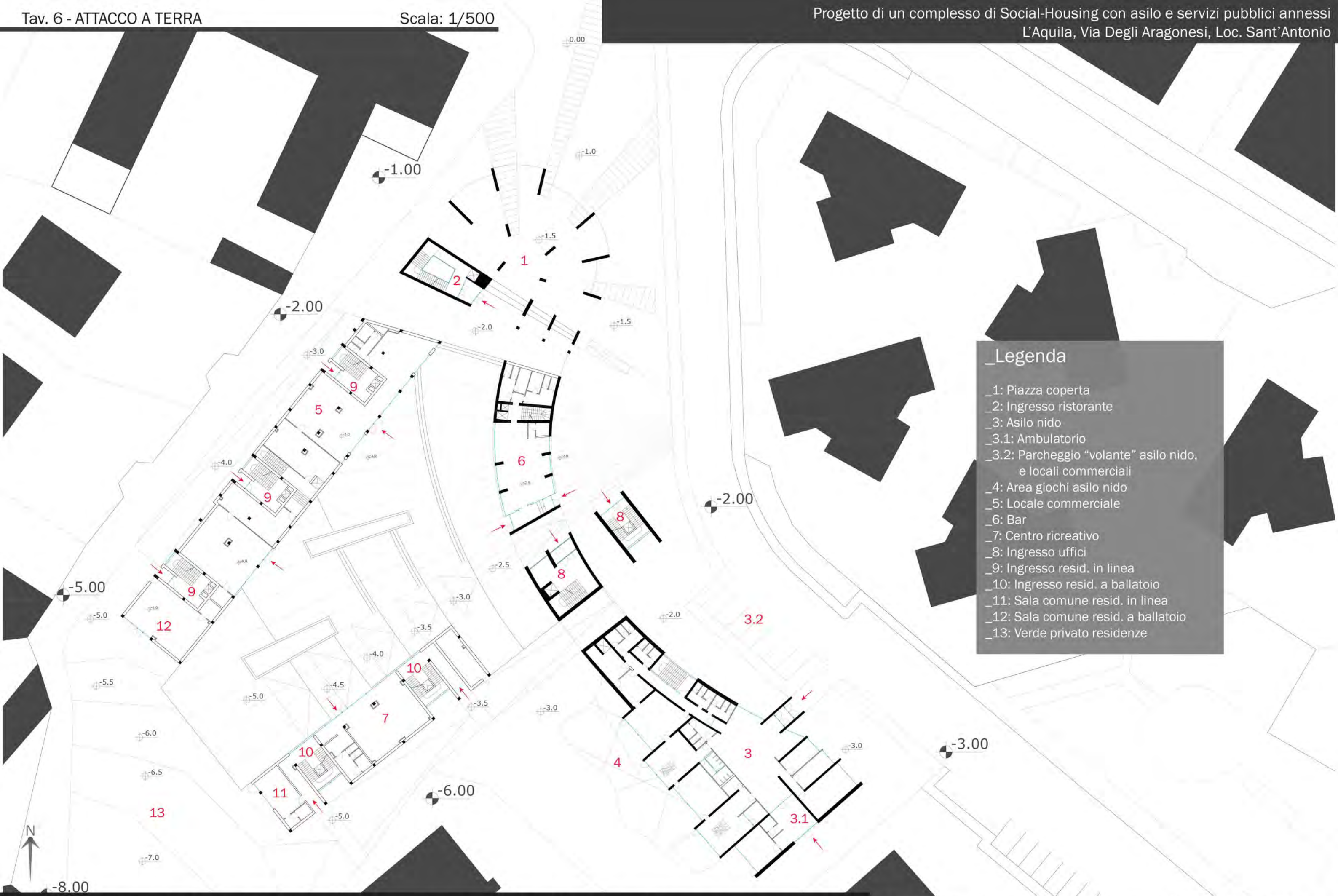
\_Totale alloggi = 31

- \_1/2 persone (28,35mq) = 7
- \_3 persone (60mq) = 8
- \_4 persone (75mq) = 9
- \_5 persone (85mq) = 1
- \_6 persone (95mq) = 1
- \_4 persone (75mq duplex) = 2
- \_2 persone (45 per disabili) = 3



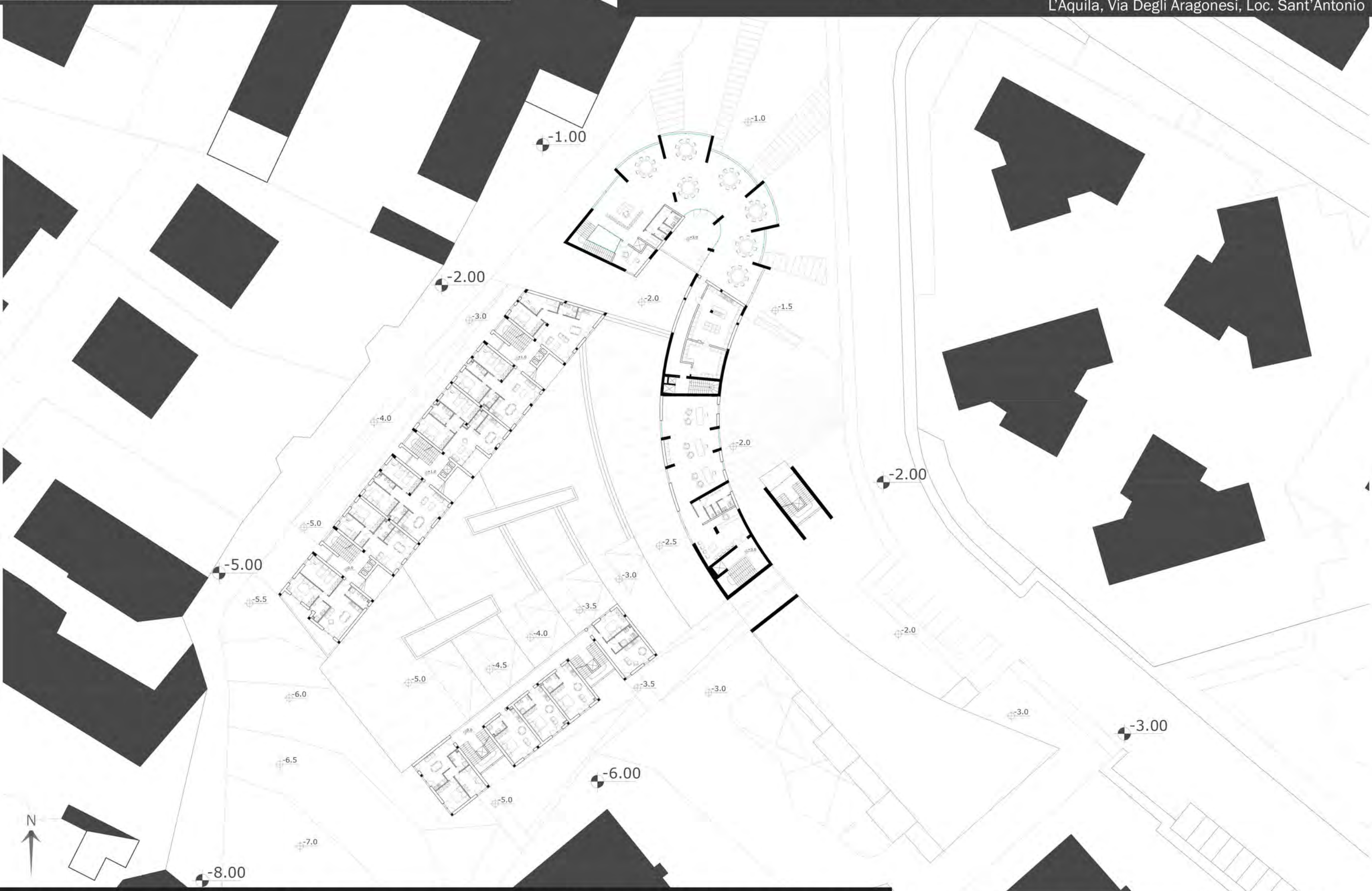
\_Pianta quarto livello

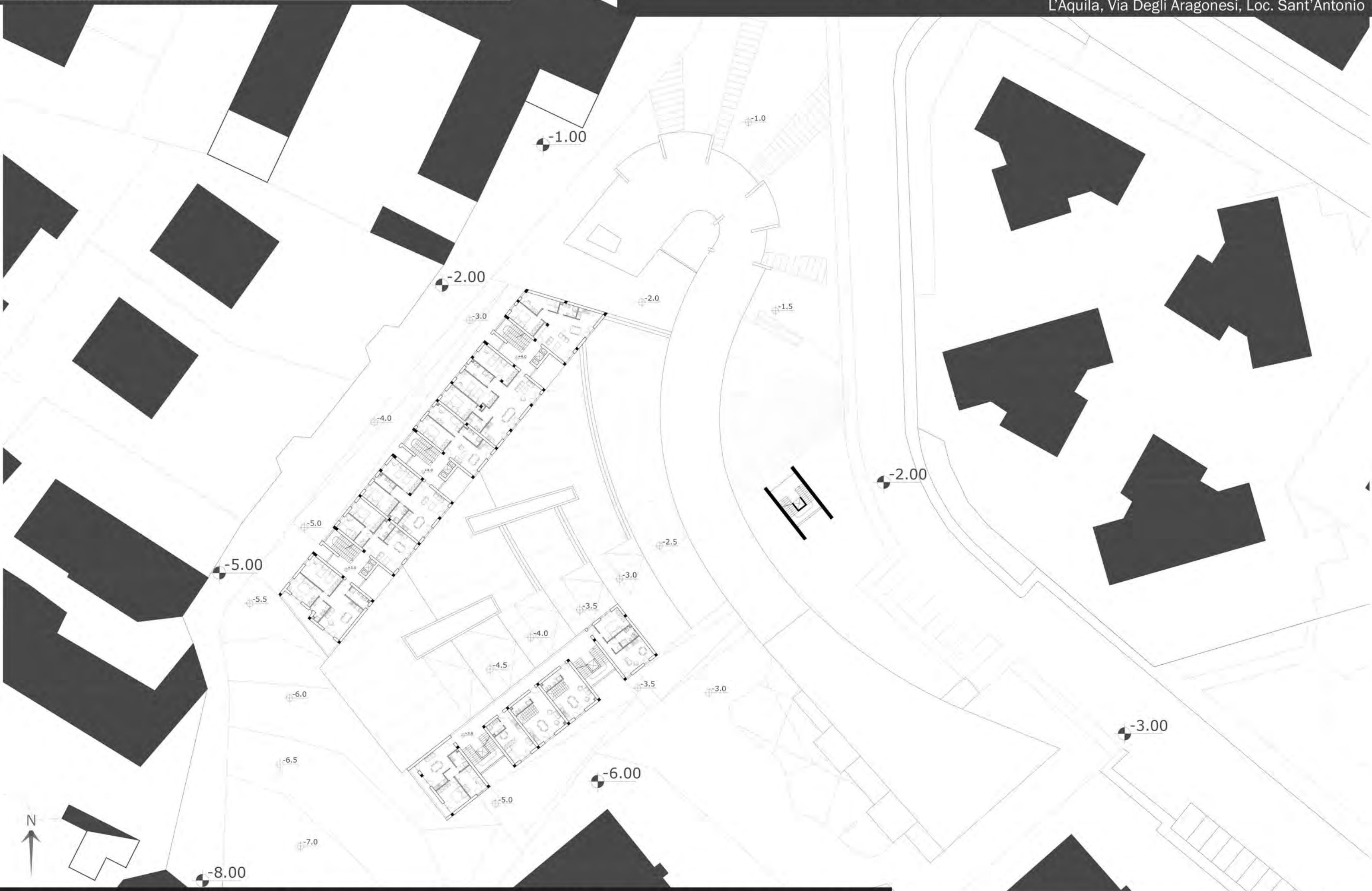




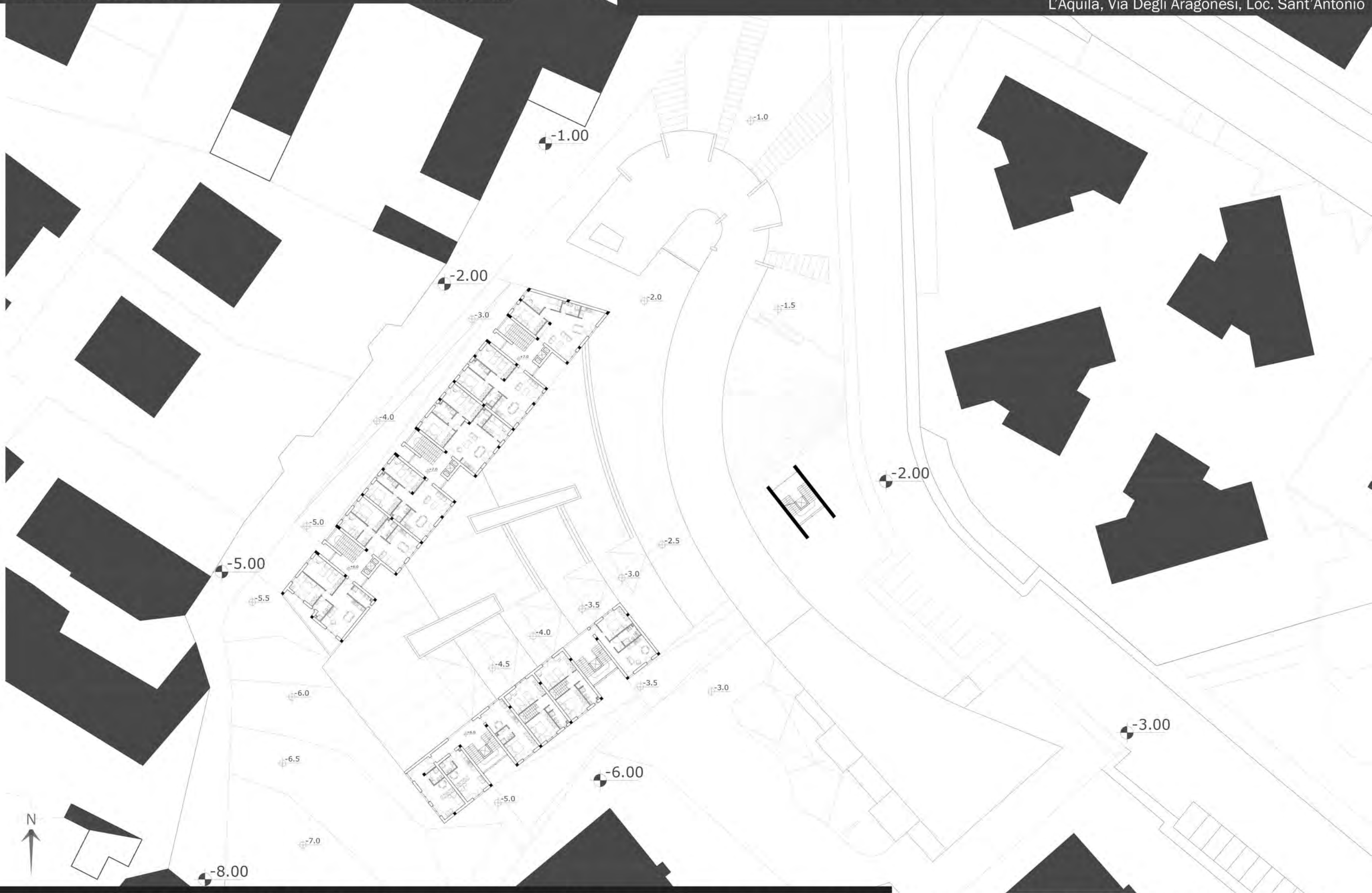
**Legenda**

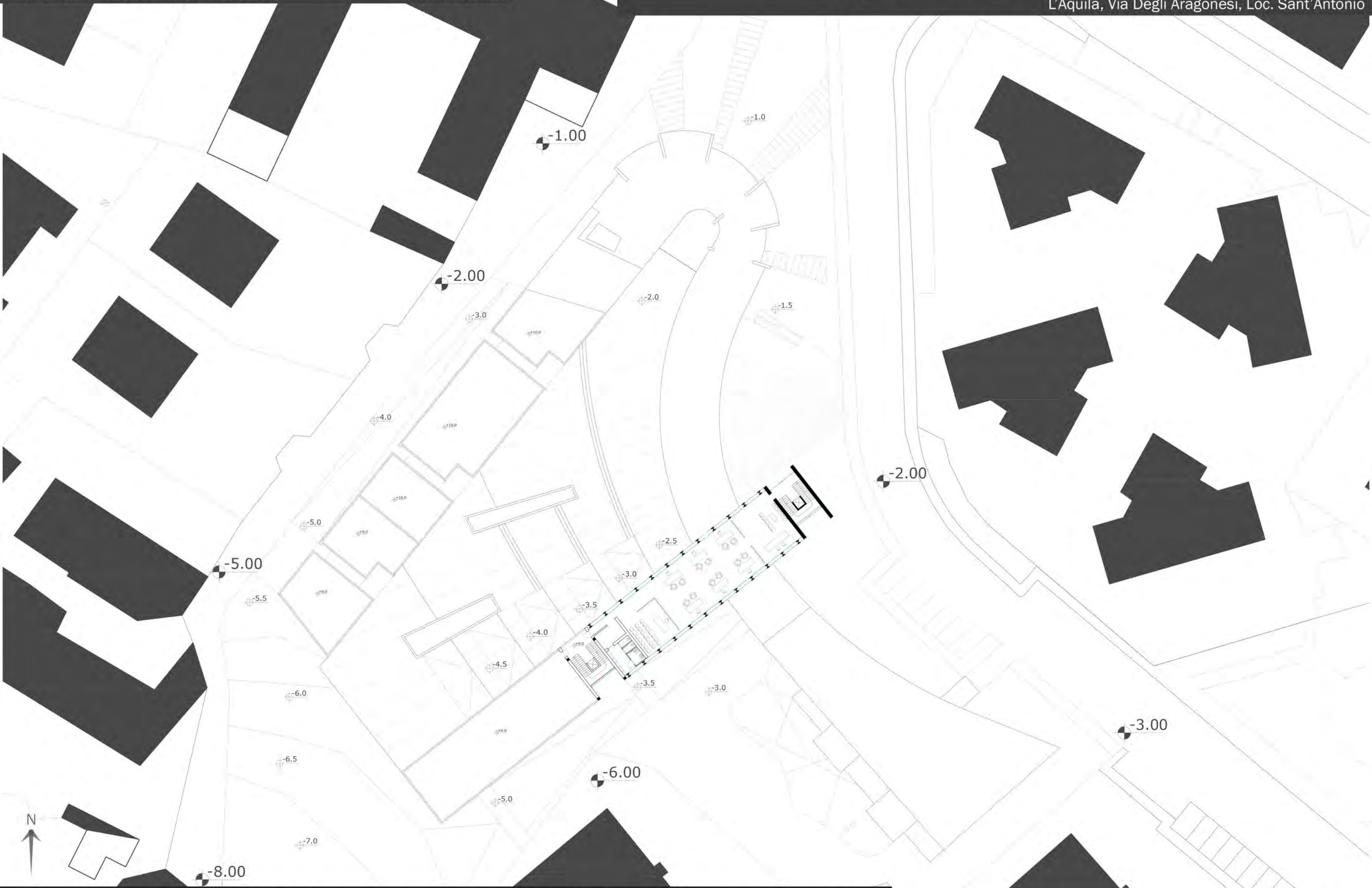
- \_1: Piazza coperta
- \_2: Ingresso ristorante
- \_3: Asilo nido
- \_3.1: Ambulatorio
- \_3.2: Parcheggio "volante" asilo nido, e locali commerciali
- \_4: Area giochi asilo nido
- \_5: Locale commerciale
- \_6: Bar
- \_7: Centro ricreativo
- \_8: Ingresso uffici
- \_9: Ingresso resid. in linea
- \_10: Ingresso resid. a ballatoio
- \_11: Sala comune resid. in linea
- \_12: Sala comune resid. a ballatoio
- \_13: Verde privato residenze







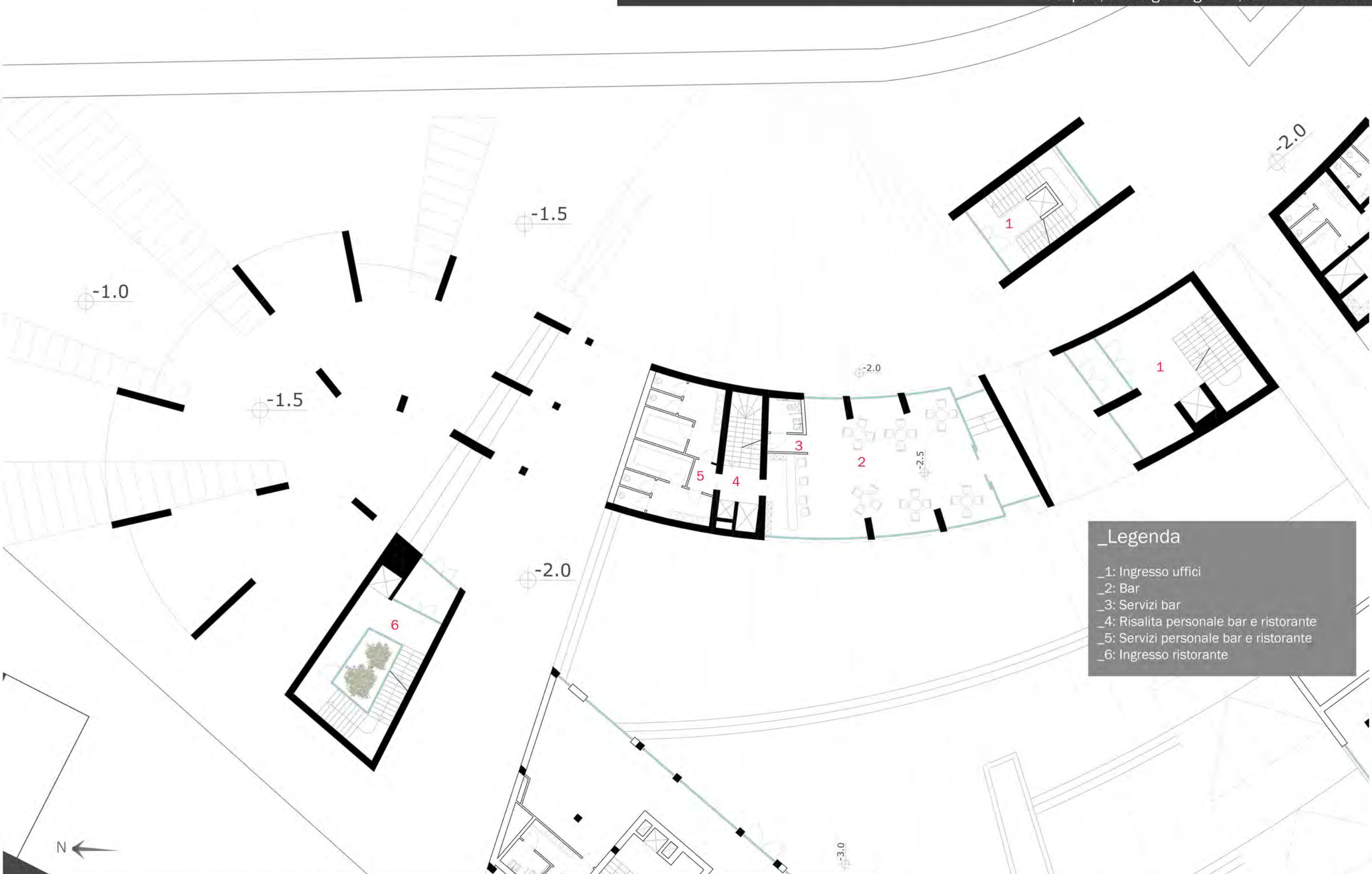






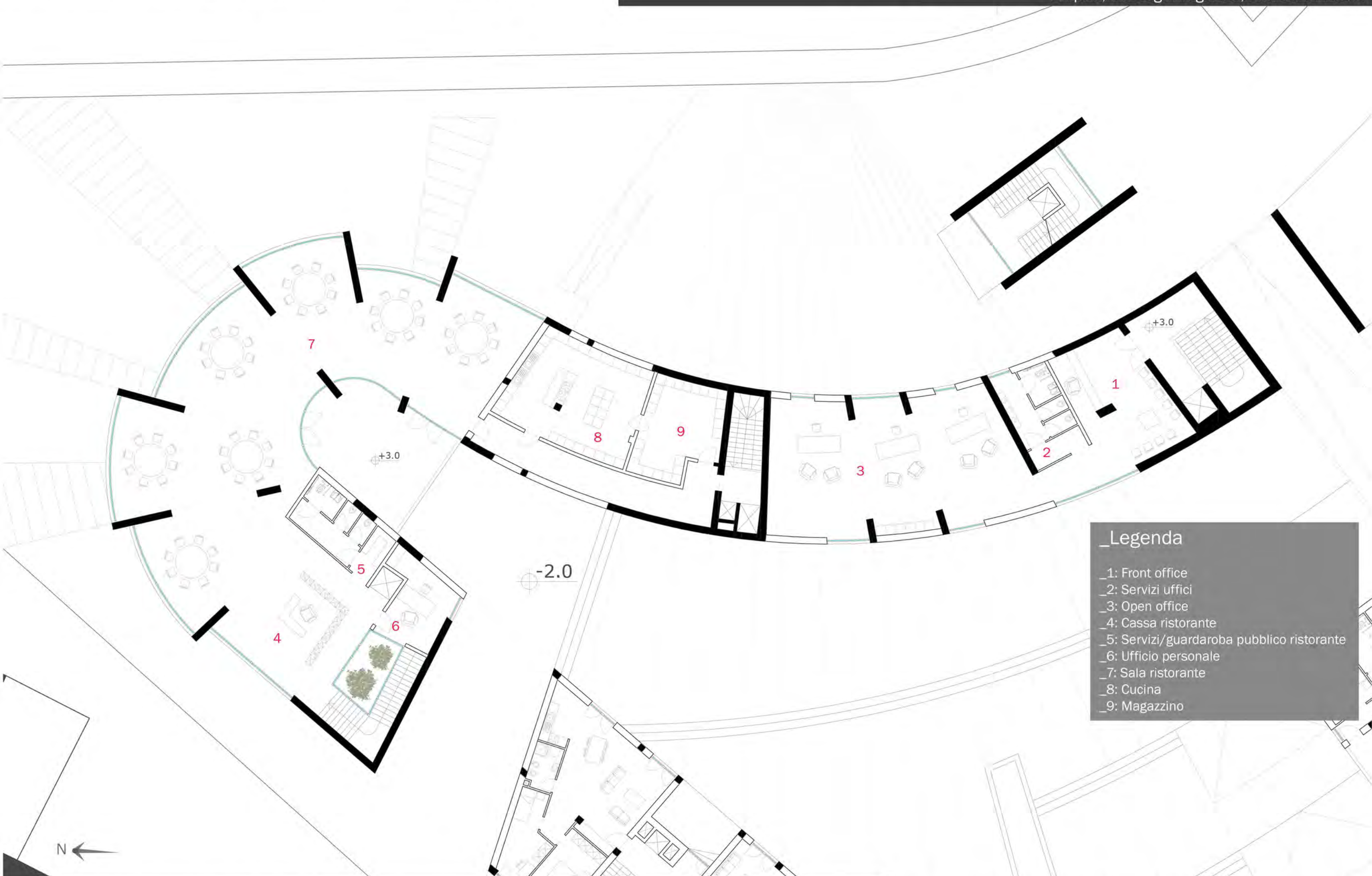
### Legenda

- \_1: Foyer asilo
- \_2: Foyer mbulatorio
- \_3: Ambulatorio
- \_4: Magazzino carrozzine
- \_5: Servizi pubblico
- \_6: Zona gioco divezzi e semi-divezzi
- \_7: Zona notte divezzi e semi-divezzi
- \_8: Servizi divezzi e semi-divezzi
- \_9: Zona lattanti
- \_10: Mensa
- \_11: Cucina
- \_12: Magazzino
- \_13: Servizi personale mensa
- \_14: Servizi personale
- \_15: Front office
- \_16: Ufficio
- \_17: Sala riunioni
- \_18: Risalita dal parcheggio (personale)

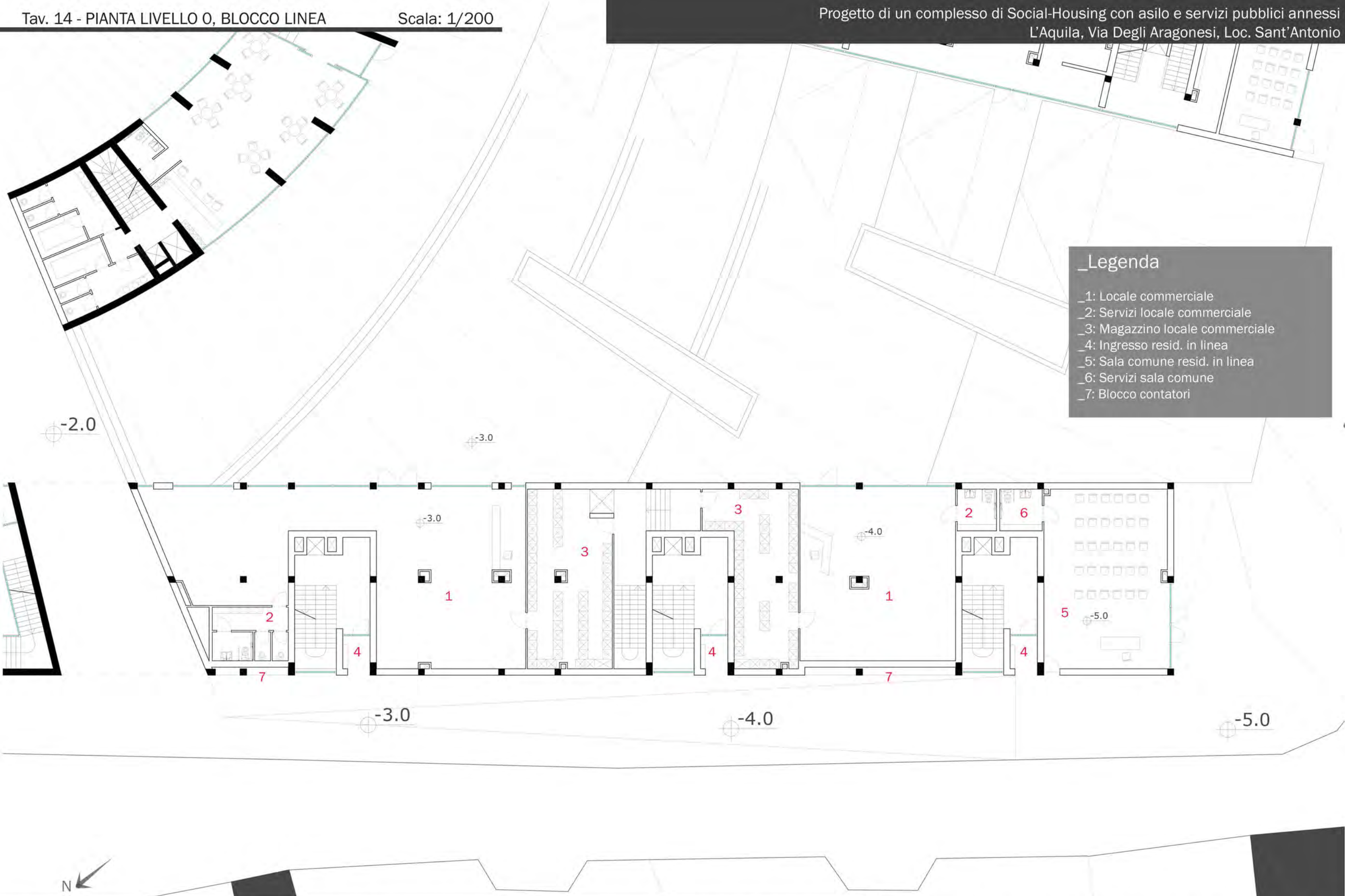


**\_Legenda**

- \_1: Ingresso uffici
- \_2: Bar
- \_3: Servizi bar
- \_4: Risalita personale bar e ristorante
- \_5: Servizi personale bar e ristorante
- \_6: Ingresso ristorante



- \_Legenda**
- \_1: Front office
  - \_2: Servizi uffici
  - \_3: Open office
  - \_4: Cassa ristorante
  - \_5: Servizi/guardaroba pubblico ristorante
  - \_6: Ufficio personale
  - \_7: Sala ristorante
  - \_8: Cucina
  - \_9: Magazzino









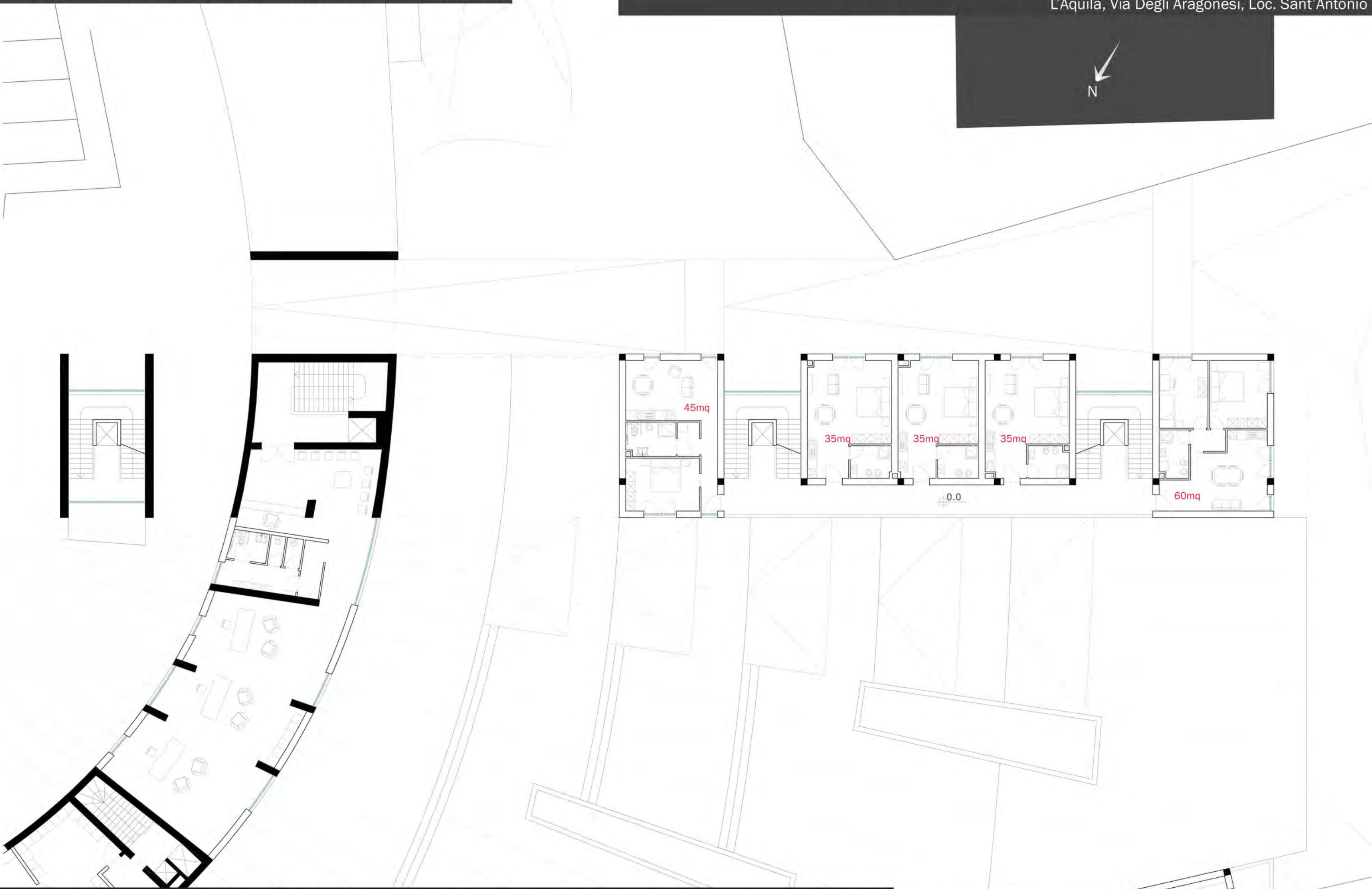


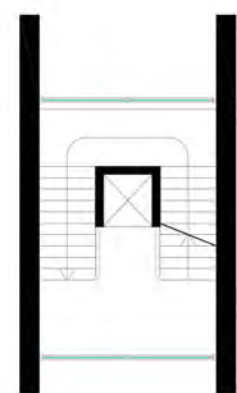


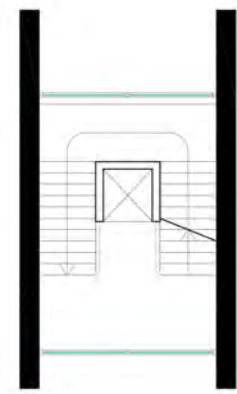


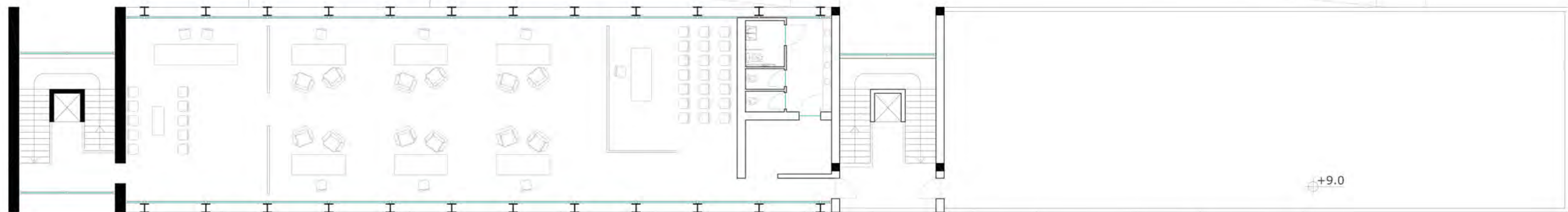
**\_Legenda**

- \_1: Sala collettiva
- \_2: Servizi sala
- \_3: Ingresso resid. a ballatoio
- \_4: Sala comune resid. a ballatoio
- \_5: Servizi sala comune
- \_6: Locale tecnico









+9.0

